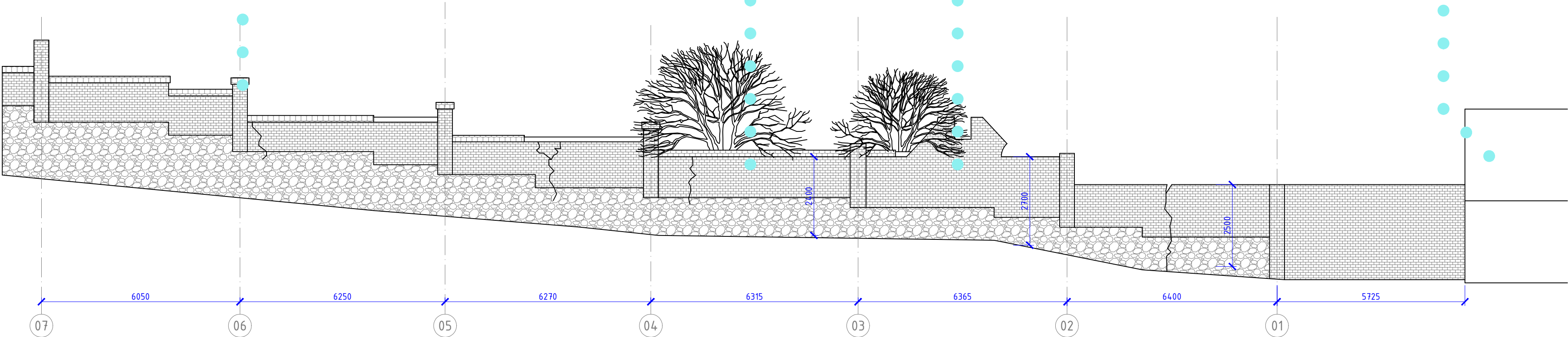


STÁVAJÍCÍ STAV - FOTODOKUMENTACE OPLOCENÍ



STÁVAJÍCÍ STAV



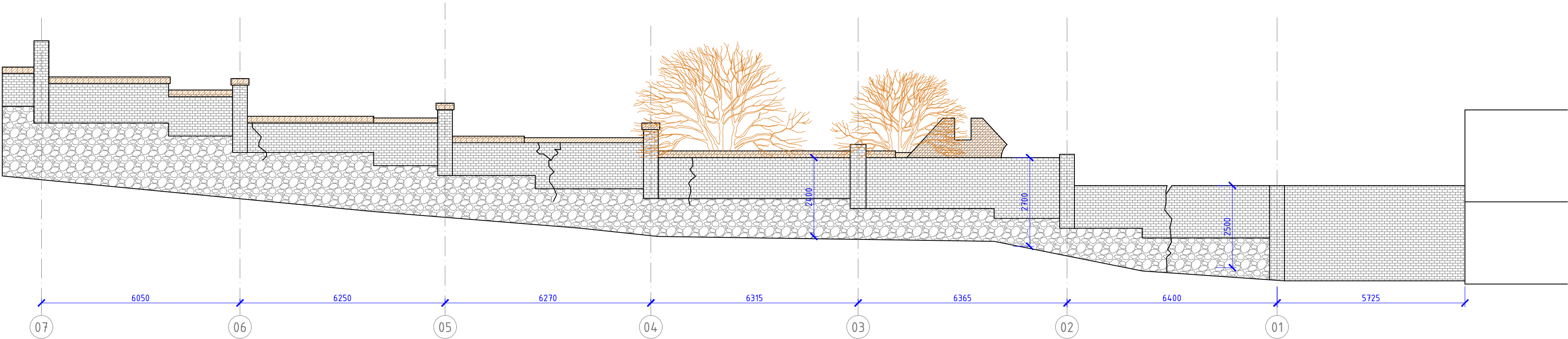
LEGENDA:

- ZDIVO Z CHEL PLNÝCH
- SPÁROVANÉ KAMENNÉ ZDIVO
- KRYTINA BOBROVKA S HŘEBENÁČI

PORUCHA ZDIVA



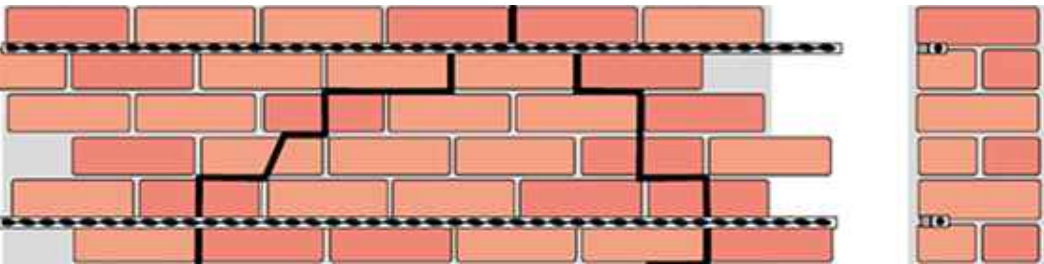
BOURACÍ PRÁCE



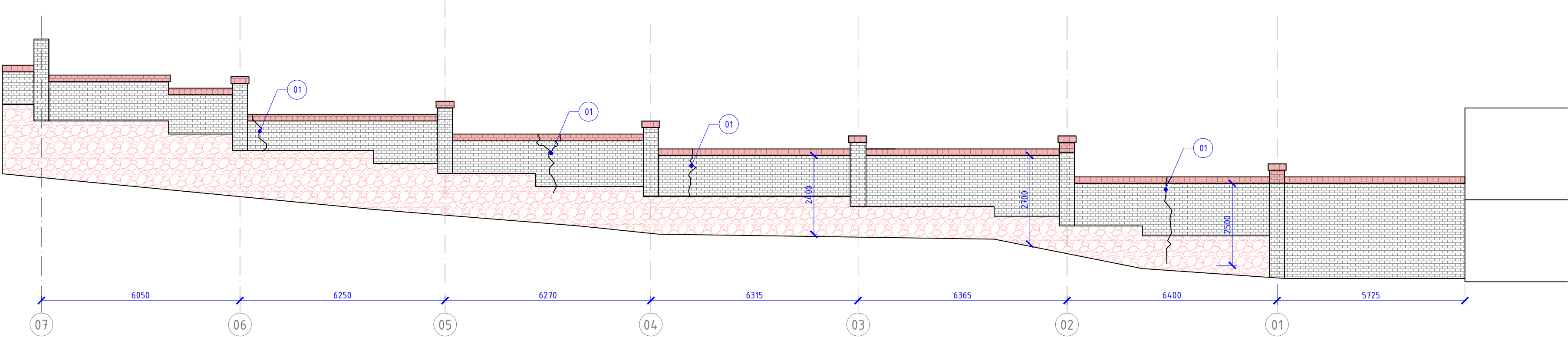
LEGENDA:

- BOURANÉ KONSTRUKCE

VLOŽENÍ HELIKÁLNÍ VÝZTUŽE

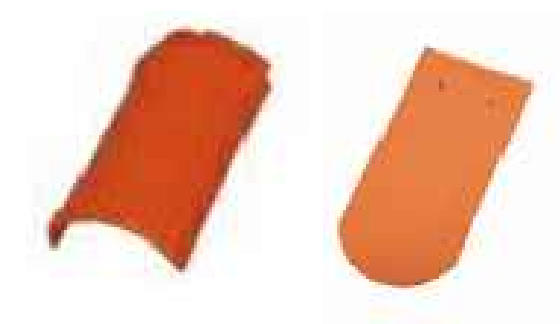


NAVRHOVANÝ STAV



LEGENDA:

- DOZDĚNÍ SLOUPKŮ OPLOCENÍ DO JEDNOTNÉ VÝŠKY S POUŽITÍM BOURANÝCH CHEL
- VYSPÁROVÁNÍ KAMENNÉHO ZDIVA
- NOVÉ KRYTÍ STÁŠKY - 3 RADY TAŠEK TYPU BOBROVKA OBOUSTRANNĚ + HŘEBENÁČ



01 - VYZTUŽENÍ ZDIVA POMOCÍ HELIKÁLNÍ VÝZTUŽE: NA STAVBĚ BUDOU NA ZÁKLADĚ PRŮZKUMŮ URČENY MÍSTA, KDE BUDE ZDIVO VYZTUŽENO, V PŘÍPADĚ NUTNOSTI BUDE ZDIVO ROZEBRÁNO A ZNOVU VYZDĚNÉ. (VIZ STATICKÝ VÝPOČET)

POZNÁMKA:

- ZAMĚŘENÍ STÁVAJÍCÍHO STAVU OPLOCENÍ JE POUZE ORIENTAČNÍ.
- MÍSTA VLOŽENÍ HELIKÁLNÍ VÝZTUŽE BUDOU SPECIFIKOVÁNY DLE PRŮZKUMŮ A STATICKÉHO POSOUZENÍ PŘÍMO NA STAVBĚ!
- HELIKÁLNÍ VÝZTUŽ SE APLIKUJE DO DRAŽKY ŠÍŘKY 10 - 15 MM, HLUBOKÉ 35 MM OD LÍCE ZDIVA. JE MOŽNÉ JI APLIKOVAT I V LOŽNÉ SPÁŘE, NICMÉNĚ JE TŘEBA ZAJISTIT SOUDRŽNOST SE ZDÍVEM - JE TŘEBA KOTEVNÍ ZÁLVKOU VYPLNIT NEVYPLNĚNÁ MÍSTA. NA WEBU WWW.HELICALNI.CZ JE PODROBNÝ NÁVOD. VE STRUČNOSTI LZE ŘÍCI, ŽE SE PROVEDE DRAŽKA ŘEČENÝCH ROZMĚRŮ, VYFOUKA SE, APLIKÁTOREM SE NANESE PRVNÍ VRSTVA KOTEVNÍ ZÁLVKY (MPOB - KOMPACT), VTLAČÍ SE VÝZTUŽ (KOMPACT CZ PROFILU 6MM) A NANESE DRUHÁ VRSTVA ZÁLVKY, AŽ PO LÍC ZDIVA. TOTÉŽ SE PROVEDE NA OPAČNĚM VZDUSNĚM LÍCI ZDIVA. U HELIKÁLNÍ VÝZTUŽE NENÍ NUTNÉ DBÁT NA KRYCÍ VRSTVU, NICMÉNĚ JE VHDNĚ, ABY BYLA UTOPENA ALESPŮ 1CM OD LÍCE ZDIVA - PRO LEPŠÍ PŘENOS SIL.

0,000 = 186,500 m.n.m. B.p.v

generální projektant

projektant části

A99

Atelier 99 s.r.o.
Purkyňova 71/99
612 00 Brno

architekt Ing. arch. Vladimír Brucker

vypracoval Ing. arch. Julius Kovács

HIP Ing. Martin Jeřábek

kreslil Ing. arch. Julius Kovács

kontroloval Ing. Josef Pirochta

zodp. projektant Ing. Josef Pirochta

stavebník Městys Nosislav, Městečko 54, 691 64 Nosislav

místo stavby Nosislav, Komenského 129, p.č. 772 - 775, kat. území Nosislav, okres Brno - venkov

název stavby **MŠ NOSISLAV**

objekt **VÝSTAVBA TROJTŘÍDNÍ MATEŘSKÉ ŠKOLY**

část **SO 05 REKONSTRUKCE HISTORICKÉHO OPLOCENÍ**

část **D.1.1 ARCHITEKTONICKO-STAVEBNÍ ŘEŠENÍ**

název dokumentu **POHLEDY**

dokument 16-35

datum 06/2017

formát B x A4

stupeň DPS

revize 00

měřítka **1:100**

číslo přílohy **320**